



QUICK START GUIDE

Tränkeautomat - Pulver

1.12 Wiederinbetriebnahme

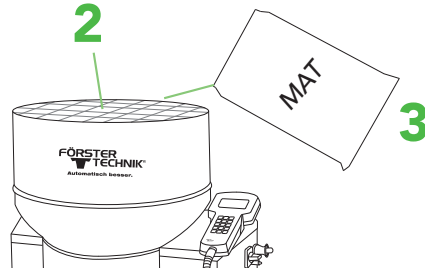
Dieses Dokument gibt einen kurzen Überblick über die wichtigsten Schritte bei der Wiederinbetriebnahme eines Tränkeautomaten.

1 Schutzabdeckung entfernen

Den Tränkeautomat an die gewünschte Position stellen und von außen mit feuchtem Tuch reinigen.

2 Montieren des Schutzgitters/ Deckels des Pulvertrichteraufsatzes

3 Auffüllen von MAT



4 Wasser anschließen

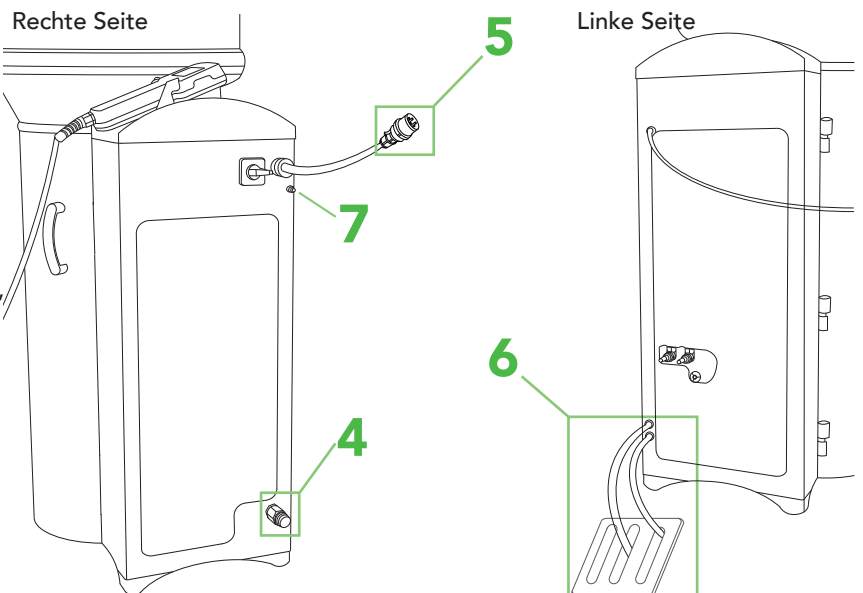
Neuen Schlauch verwenden!

5 Strom anschließen

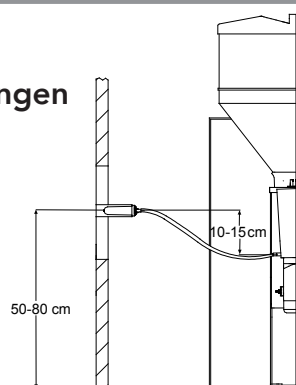
6 Für Abfluss sorgen

- An der linken Seite des Automaten,
- Vor dem Automaten in der Mitte des Raumes,
- An jeder Futterstation

7 Potenzialausgleich durchführen



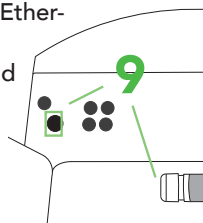
8 Neuen Nuckel und Saugschläuche anbringen



9 Ethernet-Kabel und ggf. Antennenkabel anschließen

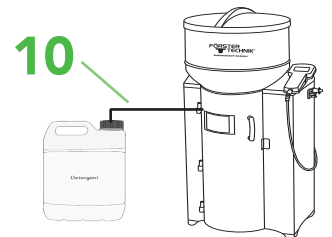
Blindstopfen/ Verschlusskappe entfernen
Tür auf der linken Seite öffnen und Ethernet-Kabel einstecken

TIPP: siehe QuickStartGuide 2.3.CalfCloud

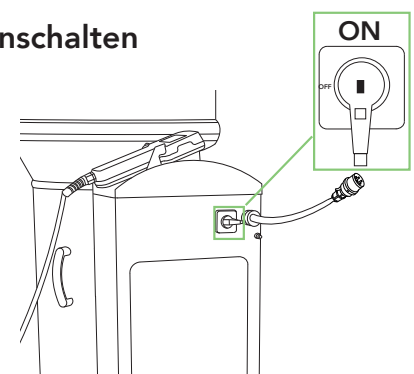


10 Externe Reinigungsmittelversorgungsleitung installieren

Vorrat prüfen und ggf. auffüllen



11 Tränkeautomat einschalten



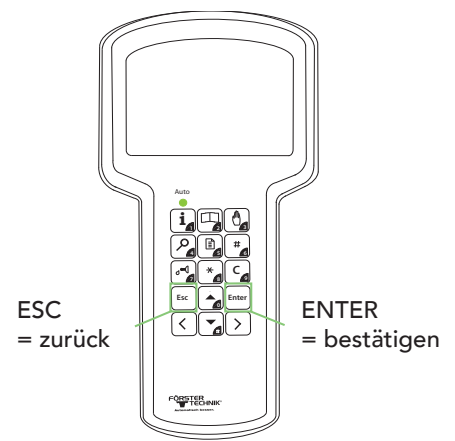
Einstellungen am Handheld

12 Kontrolle der Grundeinstellungen (Datum & Uhrzeit)

13 Füllen Sie den Boiler

Störmeldung **Boiler nicht befüllt** wird automatisch angezeigt

drücken sie → Boiler wird jetzt befüllt



14 Kalibrierung

TIPP: siehe QuickStartGuide 1.3 & 1.4 Kalibrierung

Kalibrieren Sie bei der Erstinbetriebnahme alle vorhandenen Komponenten mindestens 3 mal.

Wasser, MAT, Zusätze, Reinigungsmittel



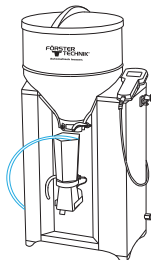
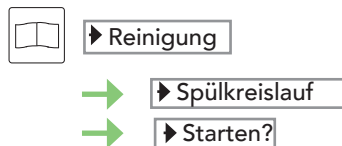
15 Reinigung vor Inbetriebnahme

TIPP: siehe QuickStartGuide 1.6 & 1.7 Reinigung

Spüleinstellung prüfen



Spülkreislaufreinigung starten



Überprüfen Sie nach der Reinigung noch einmal alle Komponenten auf Dichtigkeit.